

Nibbiano, località Riputù Genepreto (PC)



Proponiamo in vendita grande tenuta composta da circa 174.878 mq di terreno e da sei fabbricati.

Il terreno è composto da:

Bosco misto circa mq 14.698, Vigneto circa mq 7.870, Seminativo circa mq 149.220, Bosco ceduo circa mq 2.080, Seminativo arbor. circa mq 1.010.

I fabbricati sono composti da un fabbricato adibito ad abitazione suddiviso su tre livelli, piano terra primo e secondo accatastato come A/7, un edificio composto da due piani, piano terra e piano primo accatastati come A/4, due grandi magazzini al piano terra (C/2 e C/6) e altri due grandi depositi.

Uno sito al piano terra e seminterrato accatastato C/2, l'altro sito al piano terra e piano primo sempre accatastato come C/2.

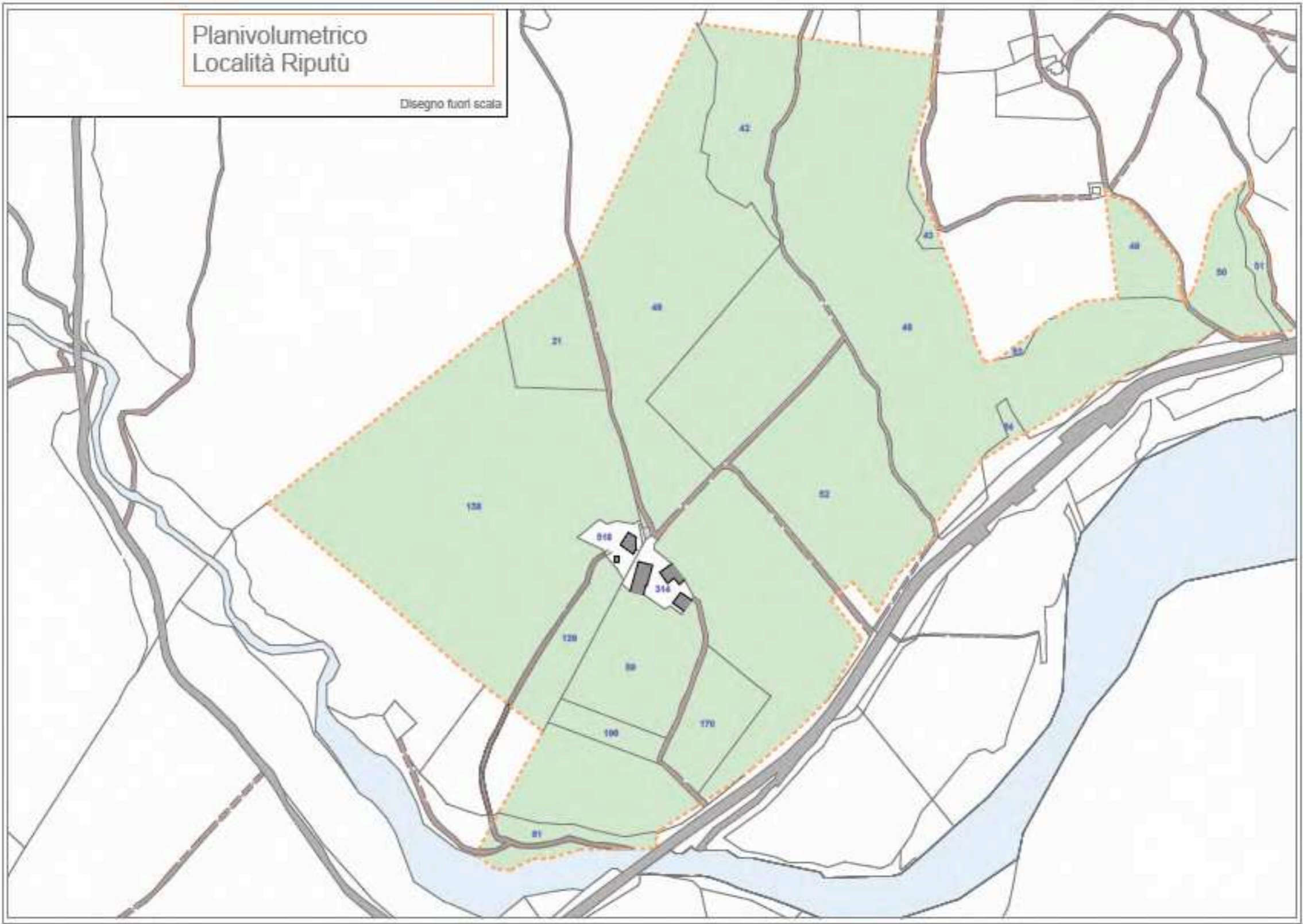


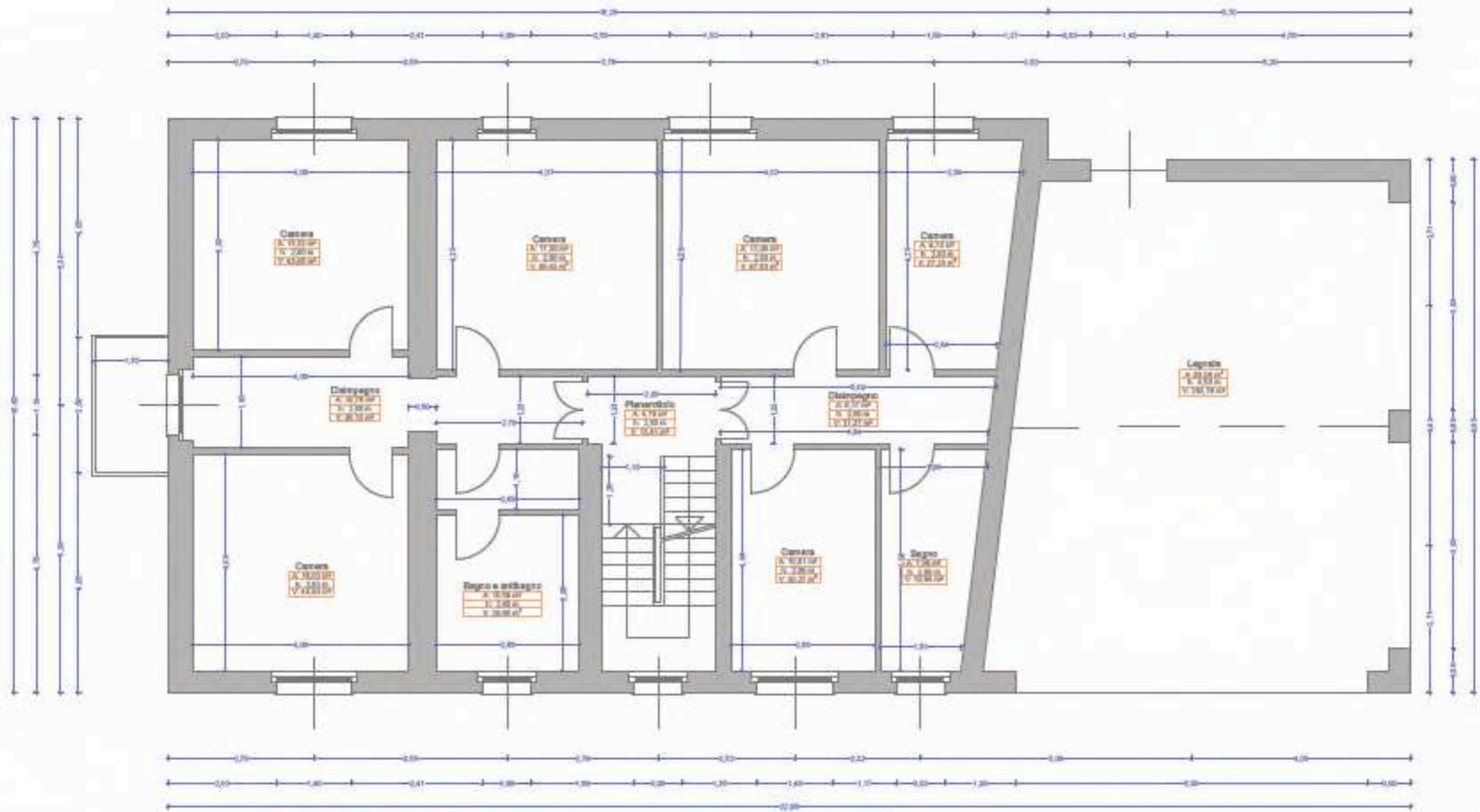




Planivolumetrico
Località Riputù

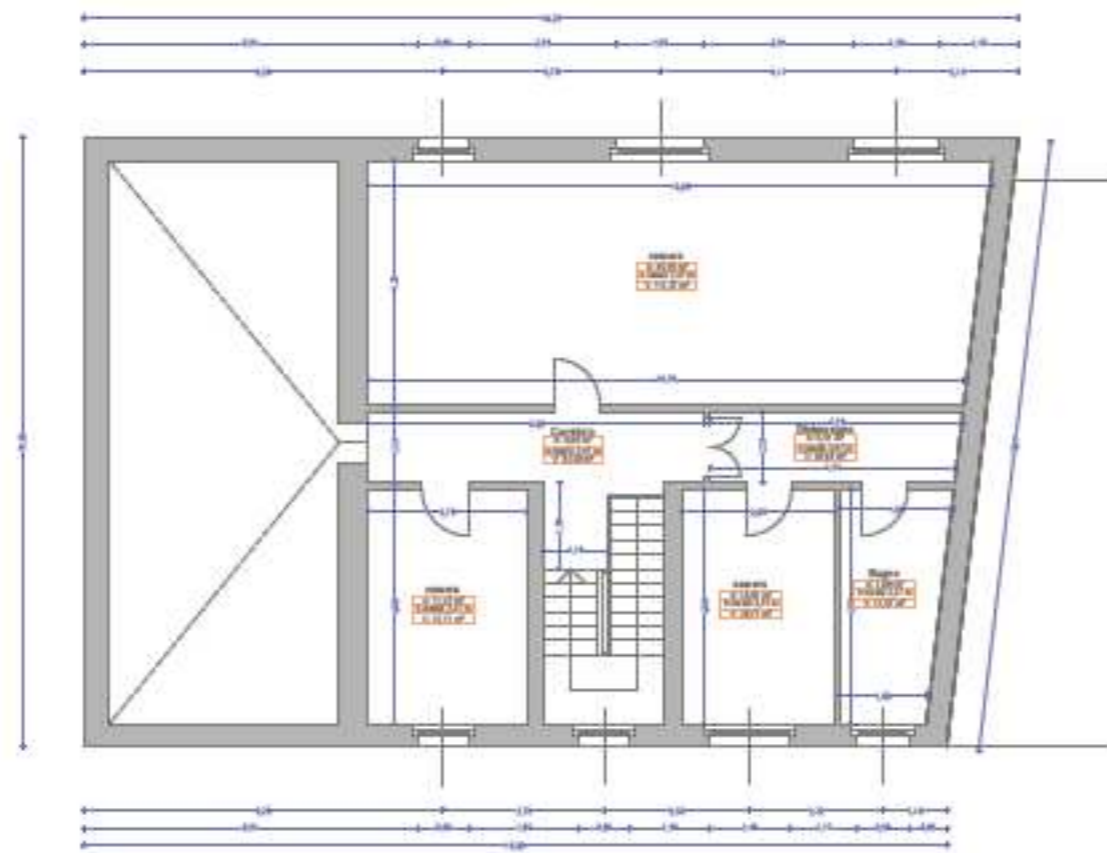
Disegno fuori scala





Fabricato A - Piano piano primo
 SCALA 1:100

Superficie netta calpestabile mq. 126,79 + superficie netta legale mq. 65,43
 Superficie lorda mq. 192,22 + superficie lorda legale mq. 74,43



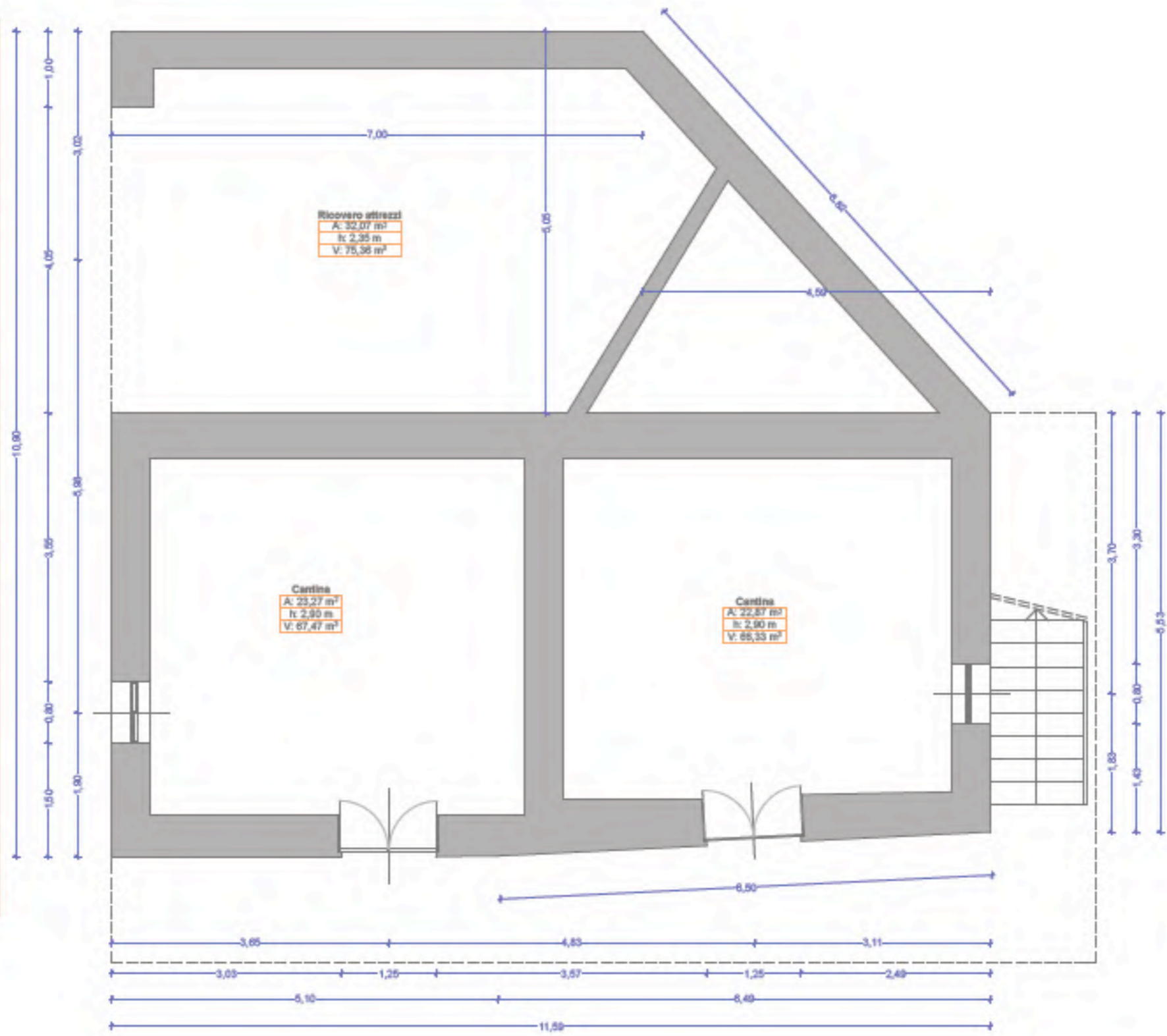
Fabbricato A - Piano Piano Secondo
 Scala 1:100

Superficie coperta in mq. 25,20
 Superficie utile in mq. 19,20

Fabbricato B - pianta piano terra

SCALA 1:50

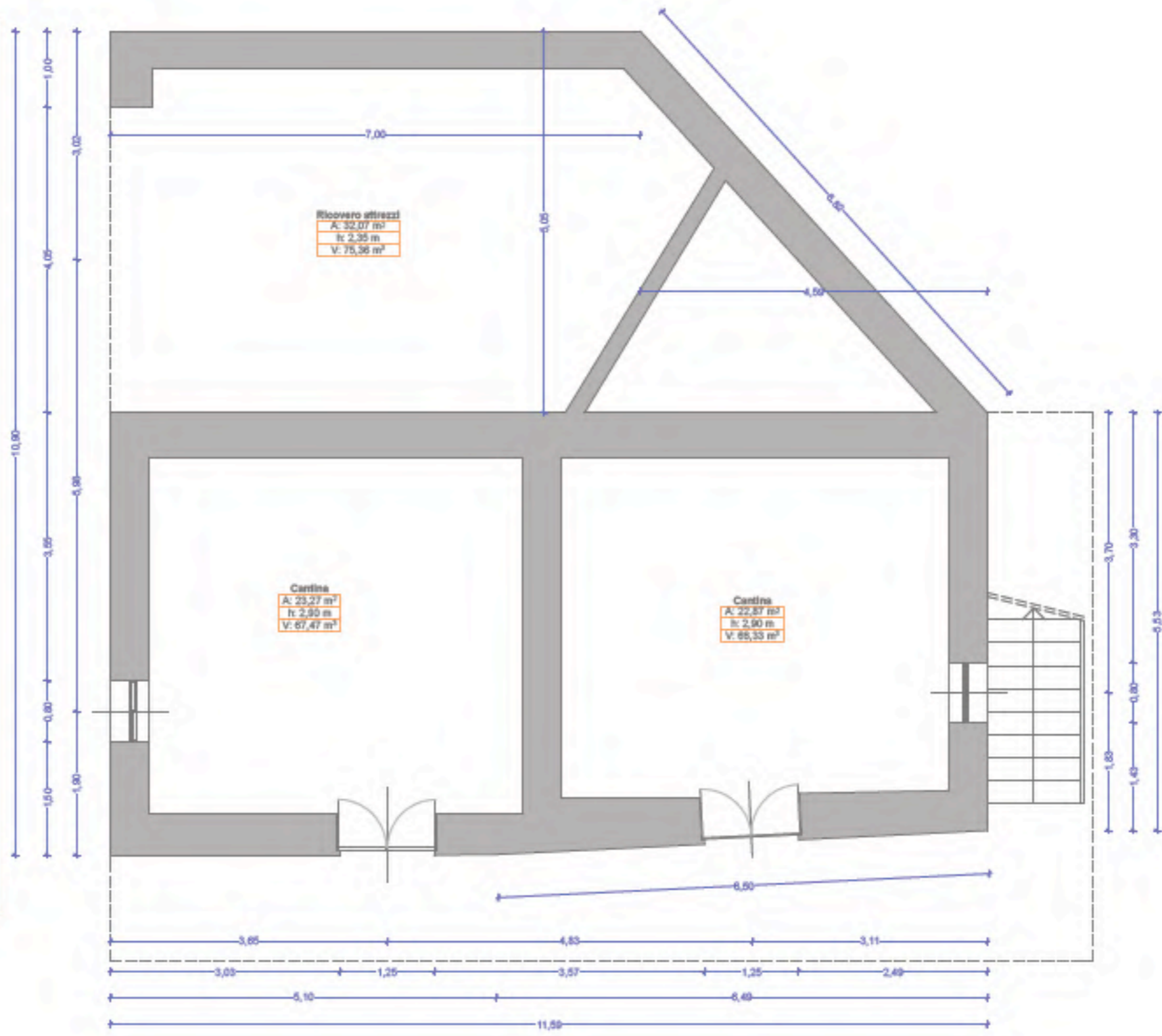
Superficie netta calpestabile (locali cantina) mq. 46,14
Superficie lorda mq. 66,70 + ricovero attrezzi mq. 32,07



Fabbricato B - pianta piano terra

SCALA 1:50

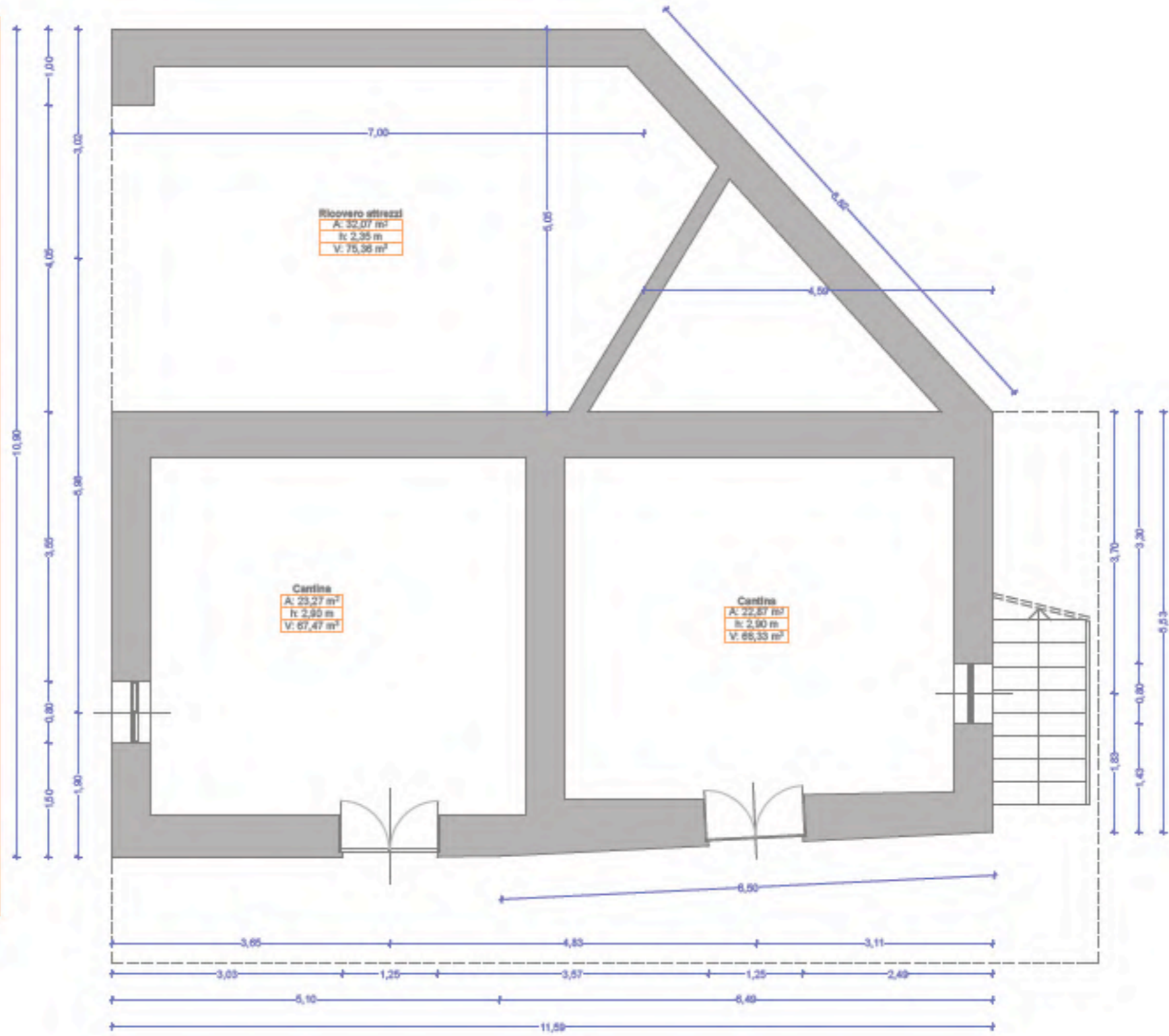
Superficie netta calpestabile (locali cantina) mq. 46,14
Superficie lorda mq. 66,70 + ricovero attrezzi mq. 32,07



Fabbricato B - pianta piano terra

SCALA 1:50

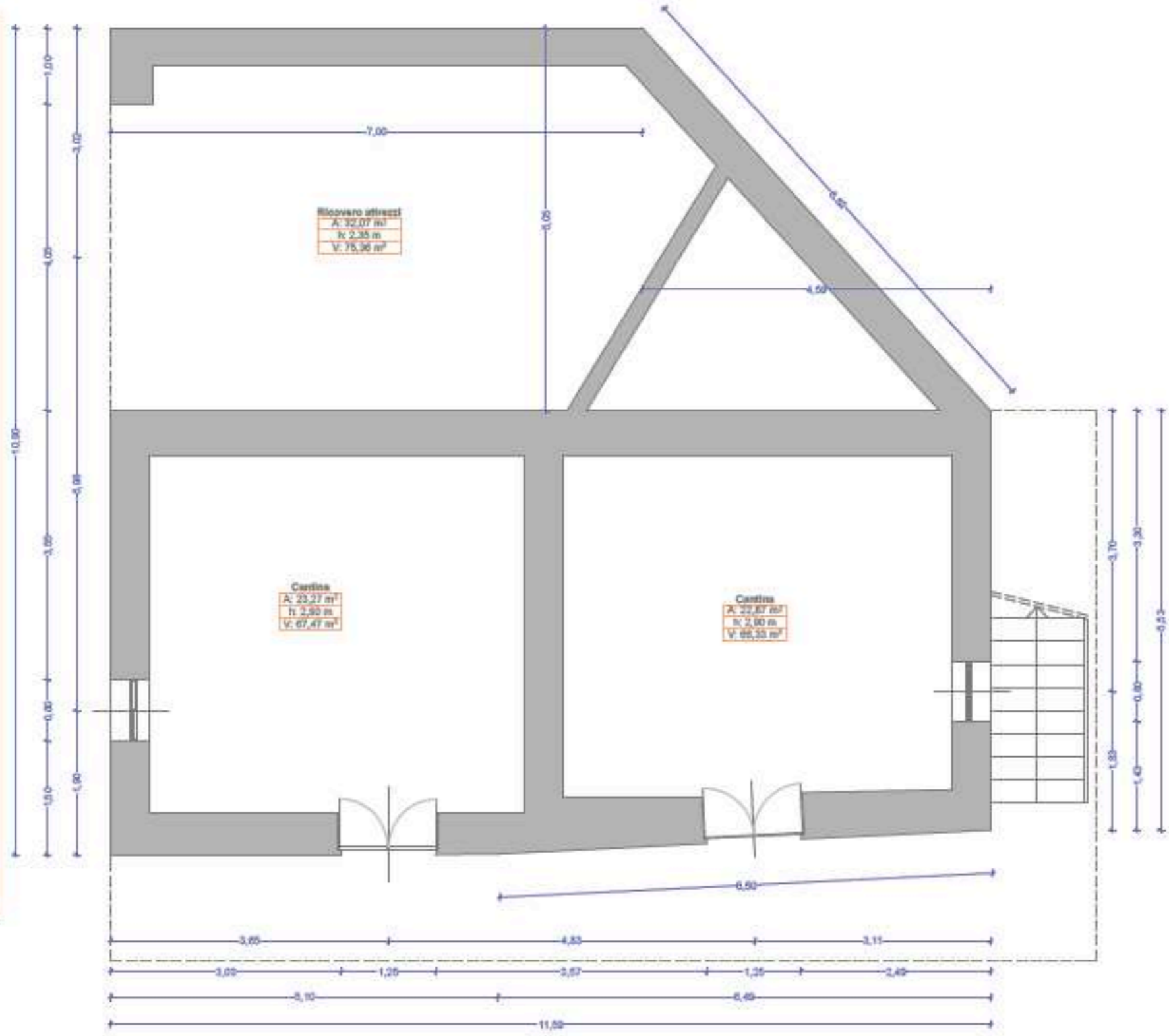
Superficie netta calpestabile (locali cantina) mq. 46,14
Superficie lorda mq. 66,70 + ricovero attrezzi mq. 32,07



Fabbricato B - pianta piano terra

SCALA 1:50

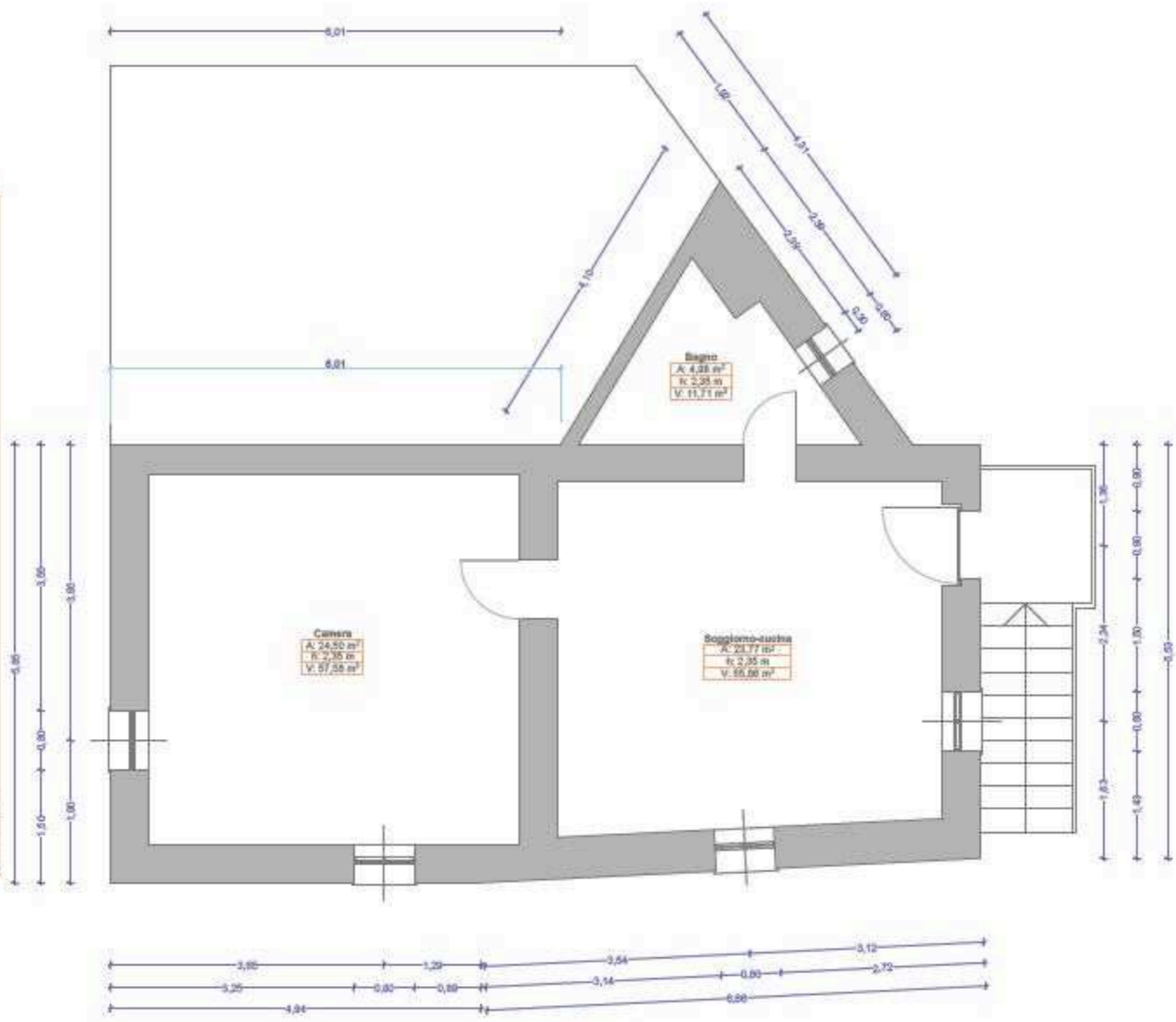
Superficie netta calpestabile (local cantina) mq. 46,14
Superficie lorda mq. 66,70 + ricovero attrezzi mq. 32,07

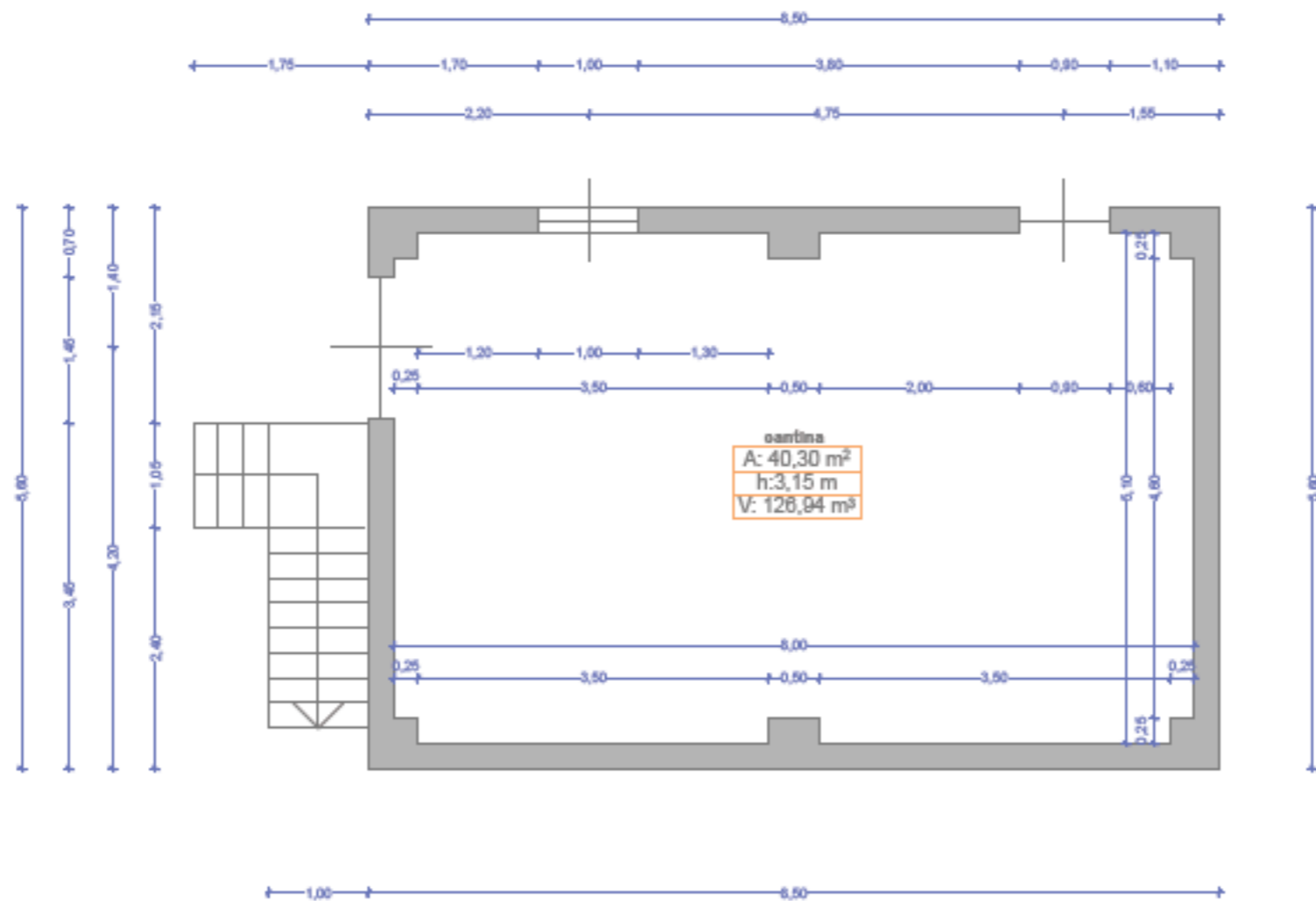


Fabbricato B - pianta piano primo

Superficie netta calpestabile mq. 53,25
Superficie lorda mq. 74,91

SCALA 1:50

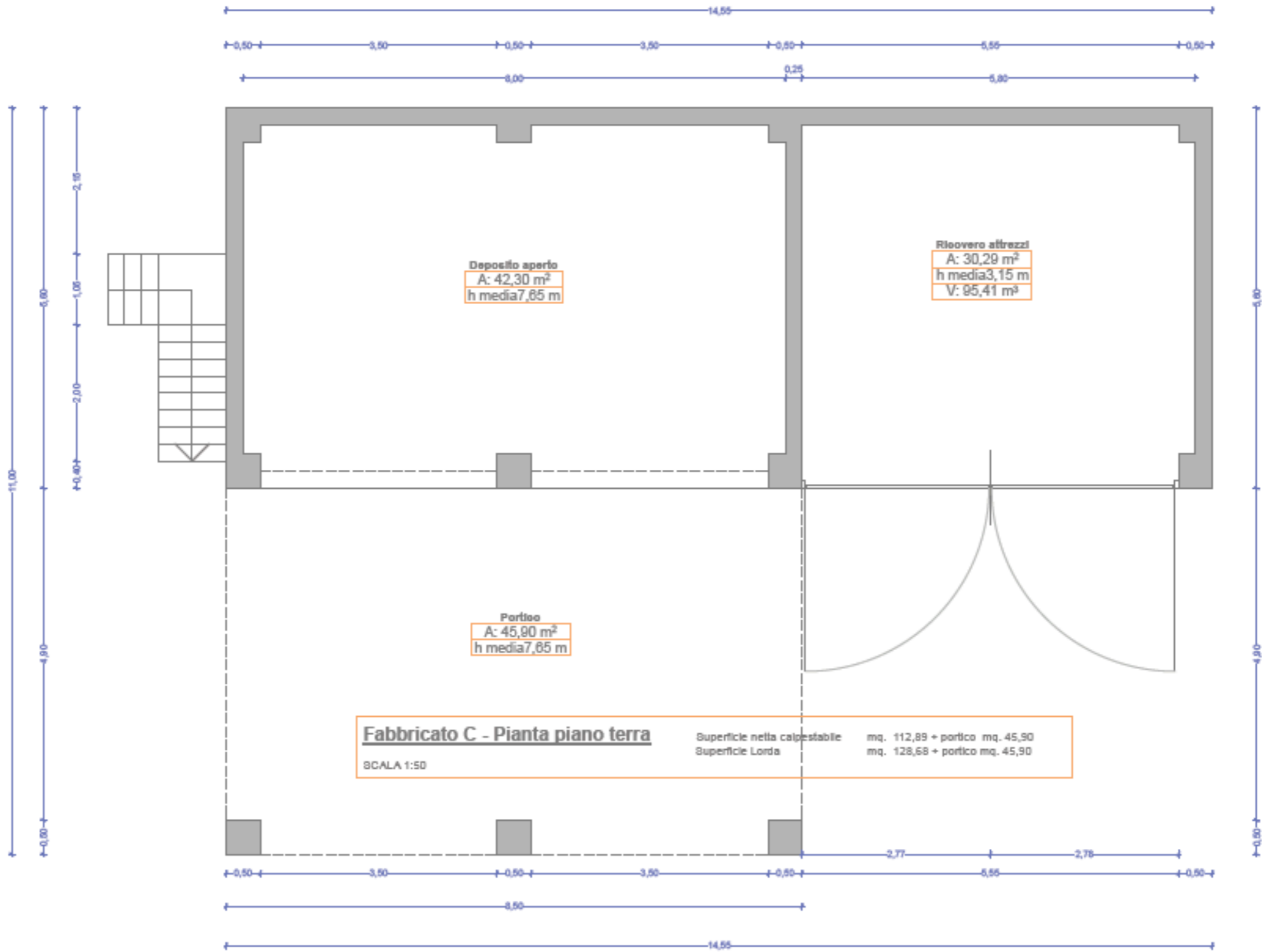


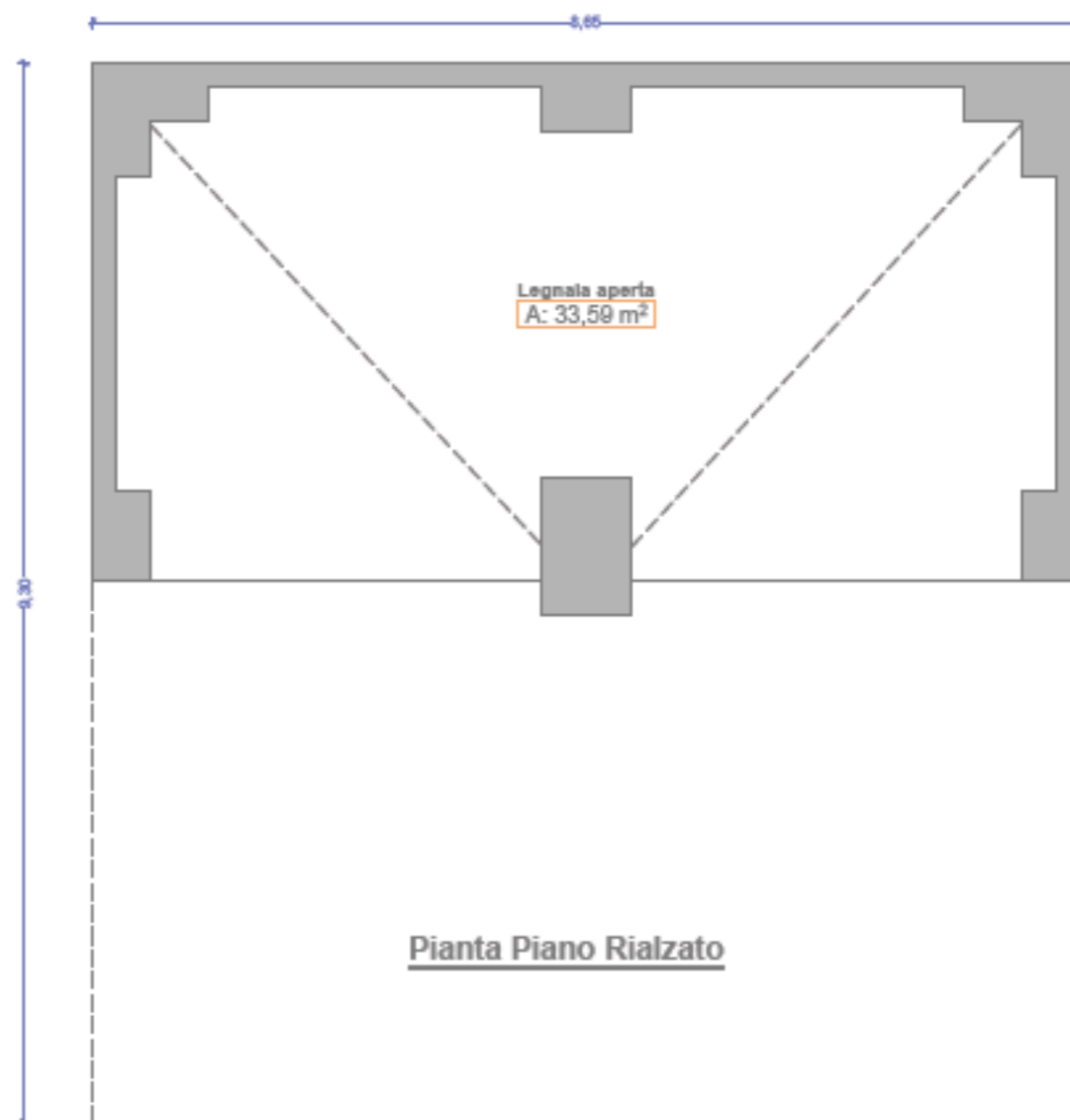
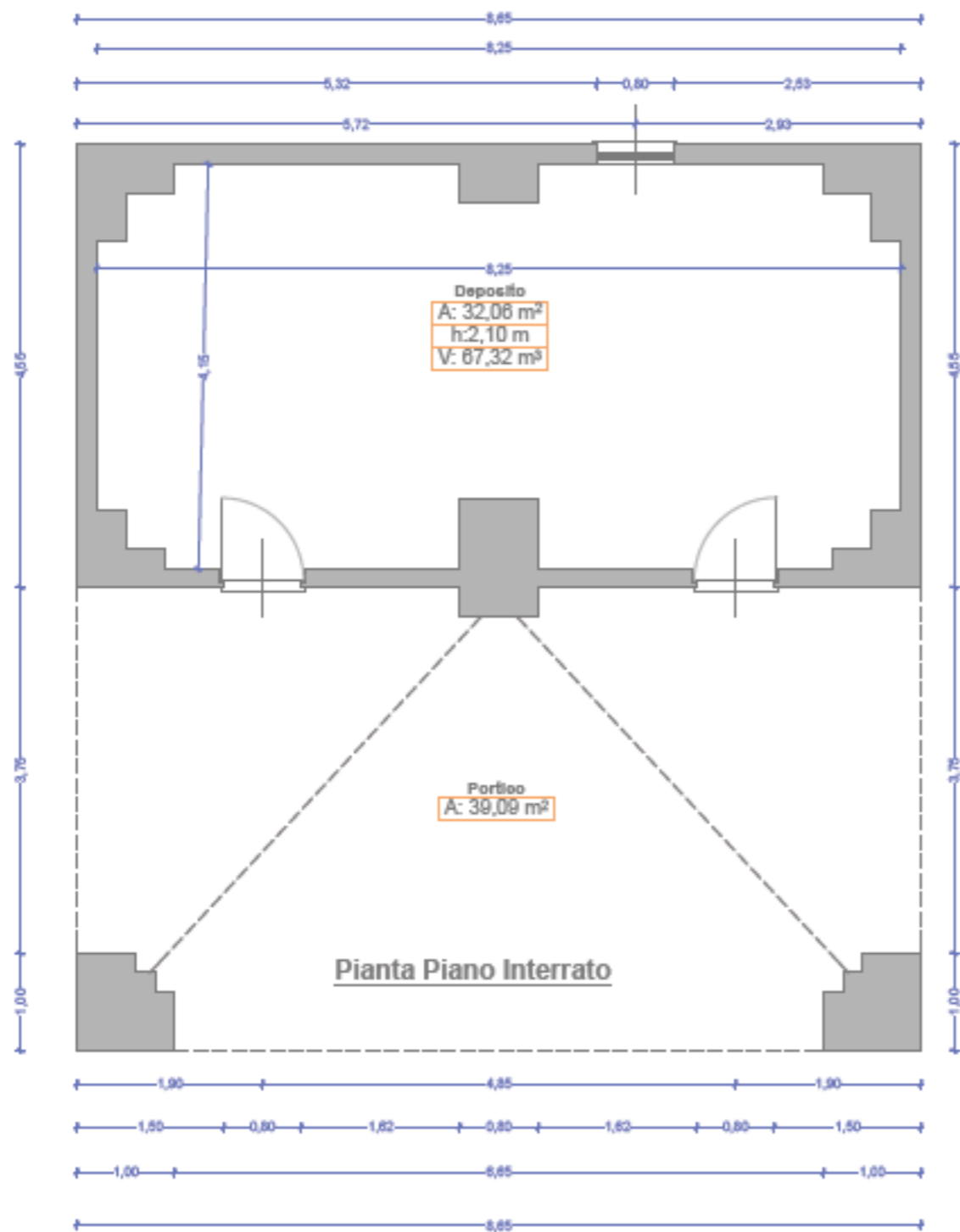


Fabbricato C - pianta piano interrato

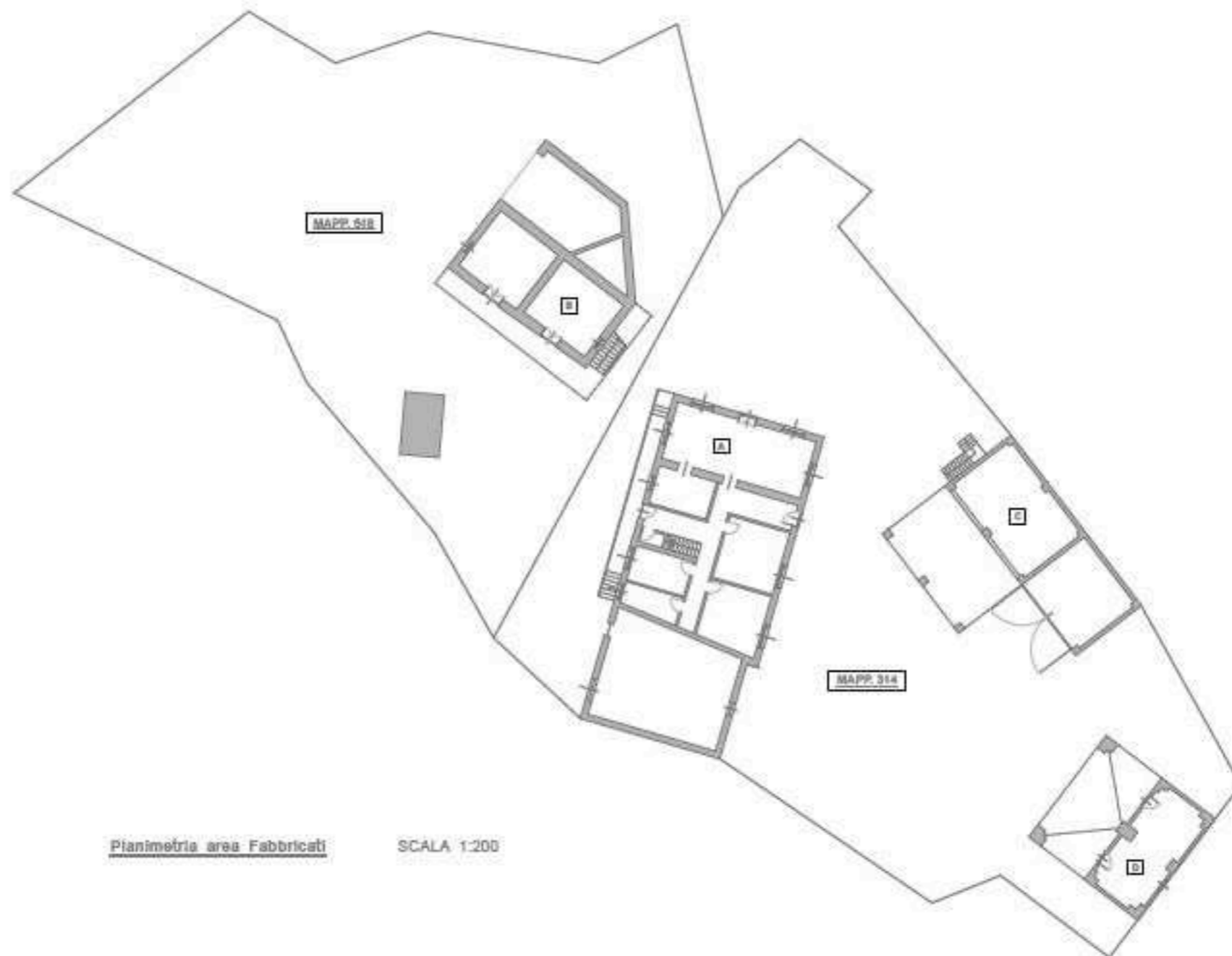
SCALA 1:50

| | |
|-------------------------------|-----------|
| superficie netta calpestabile | mq. 40,30 |
| superficie lorda | mq. 47,60 |





Fabbricato D - Pianta piano interrato e pianta piano Rialzato
 Superficie netta calpestabile deposito mq. 32,06 + porilico mq. 39,09 + legnala mq. 33,59
 Superficie lorda deposito mq. 39,36
 SCALA 1:50



Pianimetria area Fabbricati

SCALA 1:200

| N° | Comune | Indirizzo | Categoria | Area | Superficie | Superficie | Superficie | Superficie | Superficie | Superficie | Superficie | Superficie | Superficie | Superficie | Superficie | Superficie | Superficie | Superficie | Superficie | Superficie | Superficie | Superficie | |
|---------------------------|------------|------------------------------|------------|-------|------------|------------|------------|------------|------------|------------|------------|------------|------------|------------|------------|------------|------------|------------|------------|------------|------------|------------|--|
| | Nibbano PC | Località Riputi - Genesepeto | Terreni | | 30 | 21 | | | vegeta | 2 | mq | 4.542 | - | | 4.542 | 4.542 | | | | | | | |
| | Nibbano PC | Località Riputi - Genesepeto | Fabbricati | 1-1 | 30 | 514 | 3 | U | At | 1 | mq | - | 4 | 4.488 | - | - | | | | | | | |
| | Nibbano PC | Località Riputi - Genesepeto | Fabbricati | 1 | 30 | 513 | 3 | U | At | 2 | mq | - | 22 | 4.347,1 | - | - | | | | | | | |
| | Nibbano PC | Località Riputi - Genesepeto | Terreni | | 31 | 50 | | | vegeta | 2 | mq | 3.258 | - | - | 4.12,60 | 4.12,60 | | | | | | | |
| | Nibbano PC | Località Riputi - Genesepeto | Terreni | | 31 | 21 | | | vegeta | 2 | mq | 1.173 | - | - | 4.1,21 | 4.0,30 | | | | | | | |
| | Nibbano PC | Località Riputi - Genesepeto | Terreni | | 31 | 22 | | | vegeta | 4 | mq | 23.442 | - | - | 4.54,54 | 4.48,08 | | | | | | | |
| | Nibbano PC | Località Riputi - Genesepeto | Terreni | | 31 | 30 | AA | | vegeta | 2 | mq | 100 | - | - | 4.0,10 | 4.0,00 | | | | | | | |
| | Nibbano PC | Località Riputi - Genesepeto | Terreni | | 31 | 22 | AB | | vegeta | 3 | mq | 50 | - | - | 4.0,04 | 4.0,01 | | | | | | | |
| | Nibbano PC | Località Riputi - Genesepeto | Terreni | | 31 | 34 | AA | | vegeta | 2 | mq | 300 | - | - | 4.0,21 | 4.0,04 | | | | | | | |
| | Nibbano PC | Località Riputi - Genesepeto | Terreni | | 31 | 34 | AB | | vegeta | 3 | mq | 90 | - | - | 4.0,08 | 4.0,01 | | | | | | | |
| | Nibbano PC | Località Riputi - Genesepeto | Fabbricati | 1-1-3 | 31 | 313 | 3 | U | At | 1 | mq | - | 20 | 4.1.340,34 | - | - | | | | | | | |
| | Nibbano PC | Località Riputi - Genesepeto | Fabbricati | 1-20 | 31 | 314 | 3 | U | At | 2 | mq | - | 39 | 4.34,53 | - | - | | | | | | | |
| | Nibbano PC | Località Riputi - Genesepeto | Fabbricati | 1 | 31 | 314 | 4 | U | At | 2 | mq | - | 39 | 4.48,03 | - | - | | | | | | | |
| | Nibbano PC | Località Riputi - Genesepeto | Fabbricati | 1-1 | 31 | 314 | 6 | U | At | 1 | mq | - | 36 | 4.32,34 | - | - | | | | | | | |
| | Nibbano PC | Località Riputi - Genesepeto | Terreni | | 31 | 34 | | | vegeta | 2 | mq | 6.600 | - | - | 4.34,04 | 4.37,44 | | | | | | | |
| | Nibbano PC | Località Riputi - Genesepeto | Terreni | | 30 | 138 | | | vegeta | 2 | mq | 35.370 | - | - | 4.100,07 | 380,44 | | | | | | | |
| | Nibbano PC | Località Riputi - Genesepeto | Terreni | | 30 | 134 | | | vegeta | 2 | mq | 3.173 | - | - | 4.30,00 | 23,10 | | | | | | | |
| | Nibbano PC | Località Riputi - Genesepeto | Terreni | | 31 | 40 | | | vegeta | 1 | mq | 6.520 | - | - | 4.10,10 | 0,00 | | | | | | | |
| | Nibbano PC | Località Riputi - Genesepeto | Terreni | | 31 | 40 | | | vegeta | 2 | mq | 600 | - | - | 4.0,52 | 0,13 | | | | | | | |
| | Nibbano PC | Località Riputi - Genesepeto | Terreni | | 31 | 46 | | | vegeta | 3 | mq | 43.330 | - | - | 4.167,34 | 210,34 | | | | | | | |
| | Nibbano PC | Località Riputi - Genesepeto | Terreni | | 31 | 46 | AA | | vegeta | 2 | mq | 30.042 | - | - | 4.155,15 | 170,67 | | | | | | | |
| | Nibbano PC | Località Riputi - Genesepeto | Terreni | | 31 | 40 | AB | | vegeta | 2 | mq | 6.108 | - | - | 4.6,31 | 1,34 | | | | | | | |
| | Nibbano PC | Località Riputi - Genesepeto | Terreni | | 31 | 44 | AA | | vegeta | 2 | mq | 1.000 | - | - | 4.7,73 | 0,52 | | | | | | | |
| | Nibbano PC | Località Riputi - Genesepeto | Terreni | | 31 | 44 | AB | | vegeta | 3 | mq | 1.073 | - | - | 4.3,91 | 4,48 | | | | | | | |
| | Nibbano PC | Località Riputi - Genesepeto | Terreni | | 31 | 41 | AA | | vegeta | 2 | mq | 600 | - | - | 4.2,53 | 0,84 | | | | | | | |
| | Nibbano PC | Località Riputi - Genesepeto | Terreni | | 31 | 41 | AB | | vegeta | 3 | mq | 1.400 | - | - | 4.1,83 | 0,21 | | | | | | | |
| | Nibbano PC | Località Riputi - Genesepeto | Terreni | | 31 | 198 | | | vegeta | 4 | mq | 1.430 | - | - | 4.3,30 | 5,54 | | | | | | | |
| | Nibbano PC | Località Riputi - Genesepeto | Terreni | | 31 | 170 | AA | | vegeta | 2 | mq | 3.130 | - | - | 4.19,11 | 21,10 | | | | | | | |
| | Nibbano PC | Località Riputi - Genesepeto | Terreni | | 31 | 170 | AB | | vegeta | 2 | mq | 300 | - | - | 4.4,04 | 0,31 | | | | | | | |
| Totale Mq. Terreni | | | | | | | | | | | Mq. | 174.670 | | | | | | | | | | | |